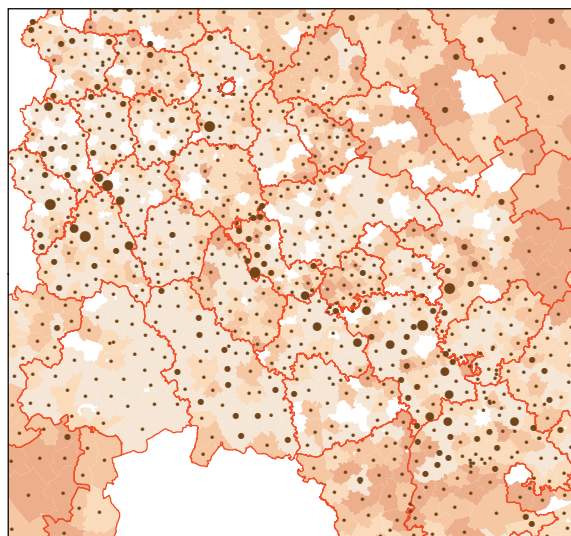
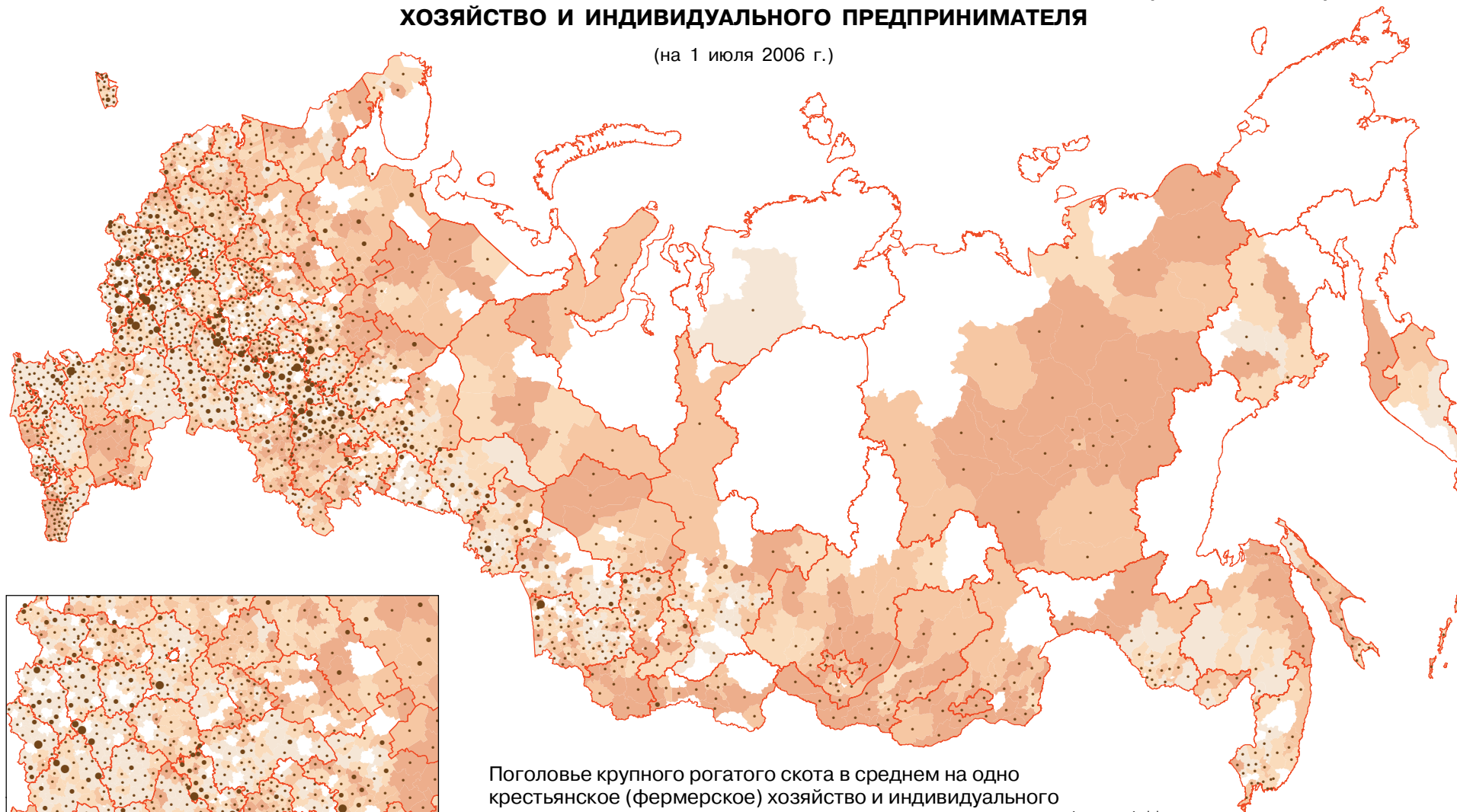


# ПОГОЛОВЬЕ КРУПНОГО РОГАТОГО СКОТА В СРЕДНЕМ НА ОДНО КРЕСТЬЯНСКОЕ (ФЕРМЕРСКОЕ) ХОЗЯЙСТВО И ИНДИВИДУАЛЬНОГО ПРЕДПРИНИМАТЕЛЯ

(на 1 июля 2006 г.)



Поголовье крупного рогатого скота в среднем на одно крестьянское (фермерское) хозяйство и индивидуального предпринимателя, имевших поголовье скота данного вида (голов) \*\*

• 1 - 100 • 101 - 350 • 351 - 700 • свыше 700

Удельный вес крестьянских (фермерских) хозяйств и индивидуальных предпринимателей, имевших поголовье крупного рогатого скота, в общем числе крестьянских (фермерских) хозяйств и индивидуальных предпринимателей, осуществлявших сельскохозяйственную деятельность в 2006 г. (%) \*\*

явление отсутствует 0,0 - 20 20,1 - 45 45,1 - 70 70,1 - 100