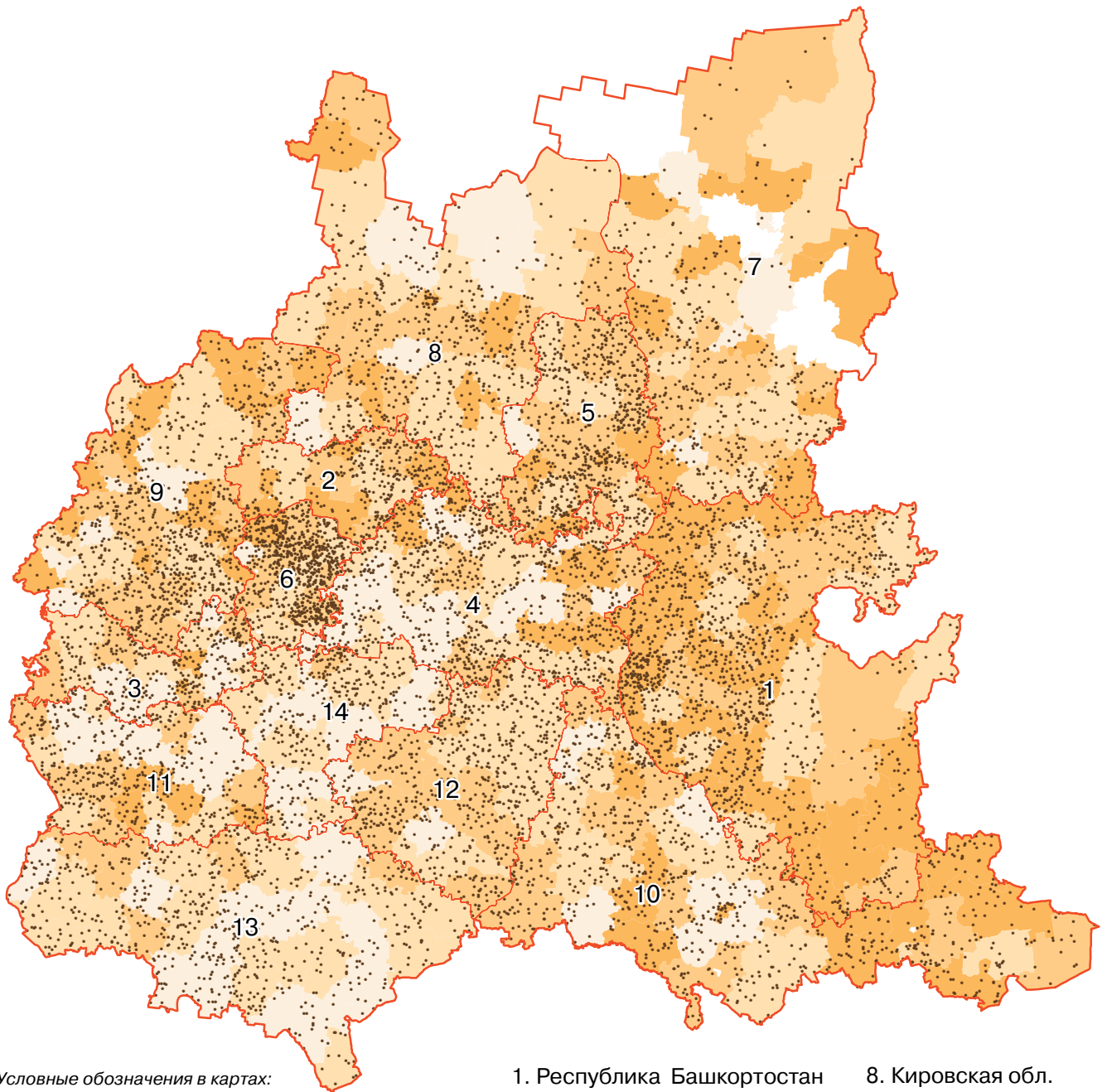


**ЧИСЛО СЕЛЬСКОХОЗЯЙСТВЕННЫХ ОРГАНИЗАЦИЙ,
ОСУЩЕСТВЛЯВШИХ СЕЛЬСКОХОЗЯЙСТВЕННУЮ ДЕЯТЕЛЬНОСТЬ В 2006 г.
В ПРИВОЛЖСКОМ ФЕДЕРАЛЬНОМ ОКРУГЕ**



Условные обозначения в картах:

* в соответствующих субъектах Российской Федерации

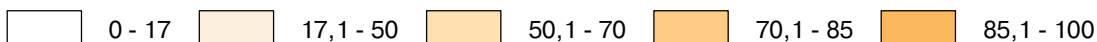
** в административных районах соответствующих субъектов Российской Федерации

- | | |
|----------------------------|-----------------------|
| 1. Республика Башкортостан | 8. Кировская обл. |
| 2. Республика Марий Эл | 9. Нижегородская обл. |
| 3. Республика Мордовия | 10. Оренбургская обл. |
| 4. Республика Татарстан | 11. Пензенская обл. |
| 5. Удмуртская Республика | 12. Самарская обл. |
| 6. Чувашская Республика | 13. Саратовская обл. |
| 7. Пермский край | 14. Ульяновская обл. |

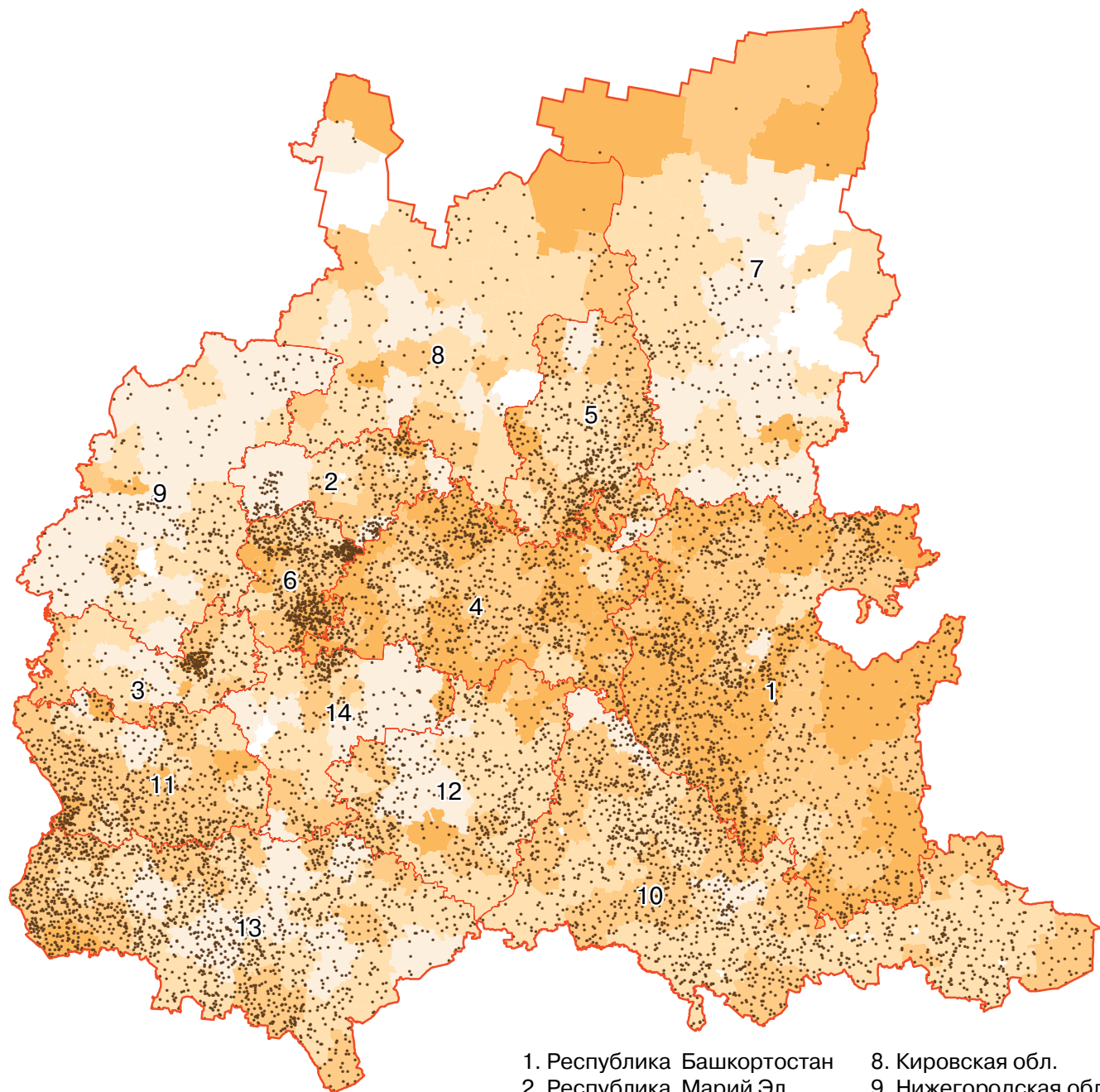
Число сельскохозяйственных организаций, осуществлявших сельскохозяйственную деятельность **

● 1 точка = 1 хозяйство

Удельный вес сельскохозяйственных организаций, осуществлявших сельскохозяйственную деятельность, в их общем числе (%) **



**ЧИСЛО КРЕСТЬЯНСКИХ (ФЕРМЕРСКИХ) ХОЗЯЙСТВ
И ИНДИВИДУАЛЬНЫХ ПРЕДПРИНИМАТЕЛЕЙ, ОСУЩЕСТВЛЯВШИХ
СЕЛЬСКОХОЗЯЙСТВЕННУЮ ДЕЯТЕЛЬНОСТЬ В 2006 г.
В ПРИВОЛЖСКОМ ФЕДЕРАЛЬНОМ ОКРУГЕ**

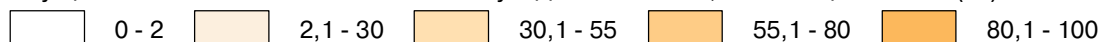


- | | |
|----------------------------|-----------------------|
| 1. Республика Башкортостан | 8. Кировская обл. |
| 2. Республика Марий Эл | 9. Нижегородская обл. |
| 3. Республика Мордовия | 10. Оренбургская обл. |
| 4. Республика Татарстан | 11. Пензенская обл. |
| 5. Удмуртская Республика | 12. Самарская обл. |
| 6. Чувашская Республика | 13. Саратовская обл. |
| 7. Пермский край | 14. Ульяновская обл. |

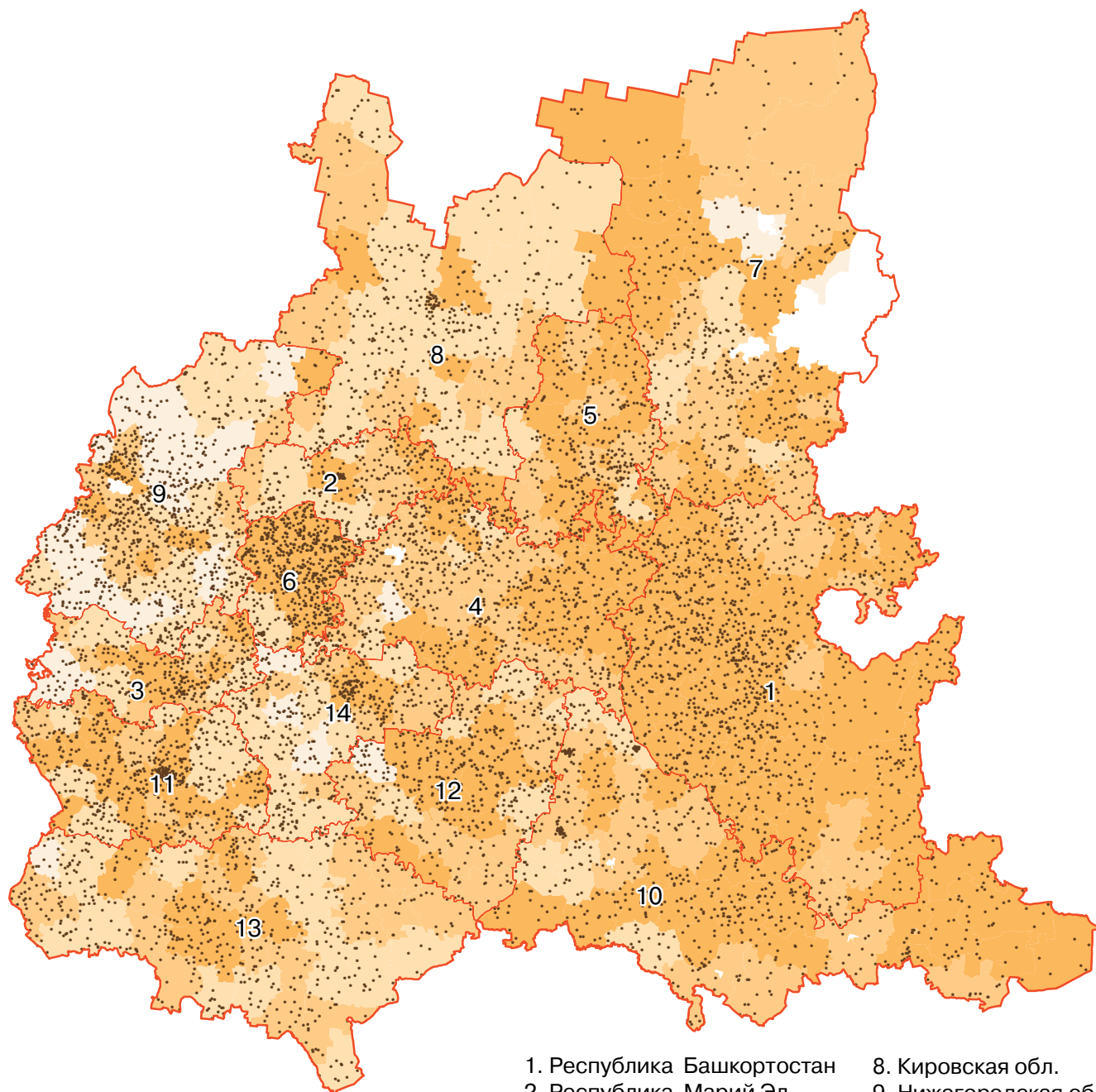
Число крестьянских (фермерских) хозяйств и индивидуальных предпринимателей, осуществлявших сельскохозяйственную деятельность **

● 1 точка = 2 хозяйства

Удельный вес крестьянских (фермерских) хозяйств и индивидуальных предпринимателей, осуществлявших сельскохозяйственную деятельность, в их общем числе (%) **



**ЧИСЛО ЛИЧНЫХ ПОДСОБНЫХ ХОЗЯЙСТВ,
ПРОИЗВОДИВШИХ СЕЛЬСКОХОЗЯЙСТВЕННУЮ ПРОДУКЦИЮ В 2006 г.
В ПРИВОЛЖСКОМ ФЕДЕРАЛЬНОМ ОКРУГЕ**



- | | |
|----------------------------|-----------------------|
| 1. Республика Башкортостан | 8. Кировская обл. |
| 2. Республика Марий Эл | 9. Нижегородская обл. |
| 3. Республика Мордовия | 10. Оренбургская обл. |
| 4. Республика Татарстан | 11. Пензенская обл. |
| 5. Удмуртская Республика | 12. Самарская обл. |
| 6. Чувашская Республика | 13. Саратовская обл. |
| 7. Пермский край | 14. Ульяновская обл. |

Число личных подсобных хозяйств, производивших сельскохозяйственную продукцию **

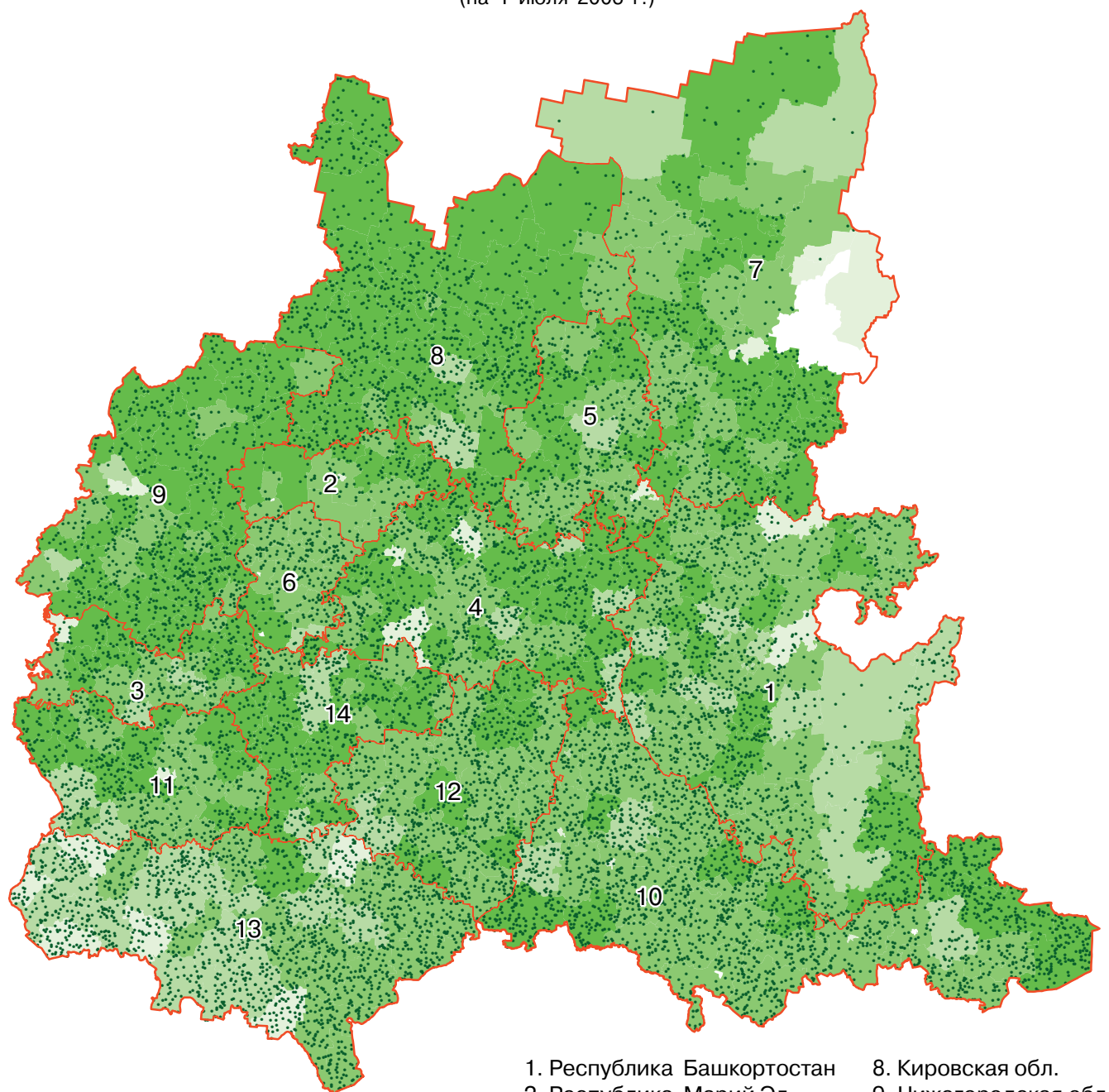
● 1 точка = 400 хозяйств

Удельный вес личных подсобных хозяйств, производивших сельскохозяйственную продукцию, в их общем числе (%) **



ОБЩАЯ ЗЕМЕЛЬНАЯ ПЛОЩАДЬ В ХОЗЯЙСТВАХ ВСЕХ КАТЕГОРИЙ В ПРИВОЛЖСКОМ ФЕДЕРАЛЬНОМ ОКРУГЕ

(на 1 июля 2006 г.)








- | | |
|----------------------------|-----------------------|
| 1. Республика Башкортостан | 8. Кировская обл. |
| 2. Республика Марий Эл | 9. Нижегородская обл. |
| 3. Республика Мордовия | 10. Оренбургская обл. |
| 4. Республика Татарстан | 11. Пензенская обл. |
| 5. Удмуртская Республика | 12. Самарская обл. |
| 6. Чувашская Республика | 13. Саратовская обл. |
| 7. Пермский край | 14. Ульяновская обл. |

Общая земельная площадь в хозяйствах всех категорий **

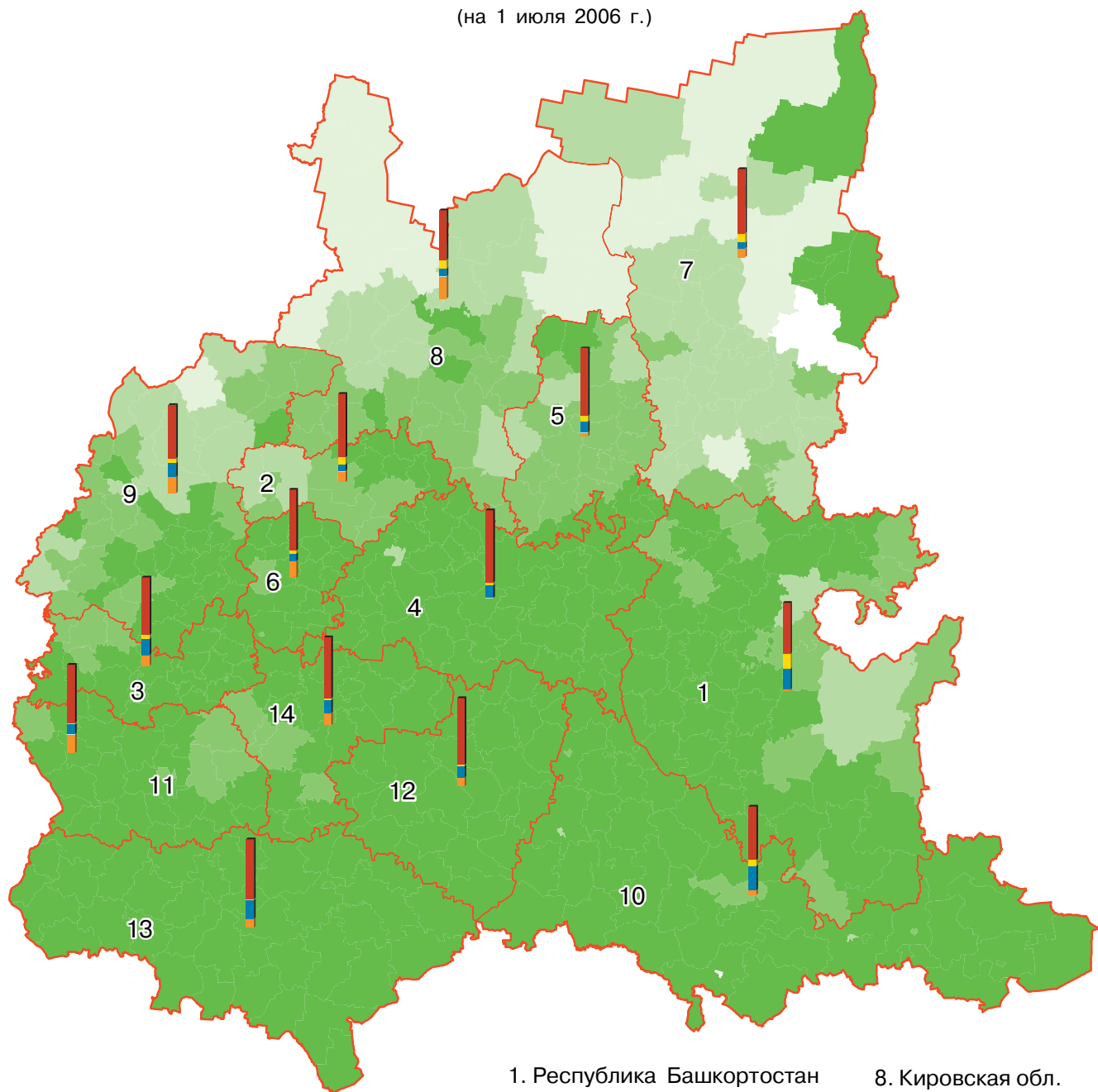
● 1 точка = 4 000 га

Удельный вес общей земельной площади сельскохозяйственных организаций
в общей площади земель хозяйств всех категорий (%) **

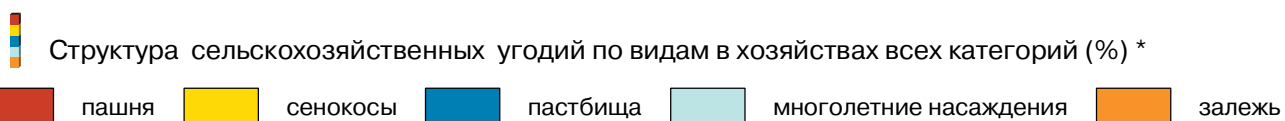
	до 0,1		0,1 - 45		45,1 - 75		75,1 - 90		90,1 - 100
---	--------	---	----------	---	-----------	---	-----------	--	------------

СТРУКТУРА СЕЛЬСКОХОЗЯЙСТВЕННЫХ УГОДИЙ ПО ВИДАМ В ХОЗЯЙСТВАХ ВСЕХ КАТЕГОРИЙ В ПРИВОЛЖСКОМ ФЕДЕРАЛЬНОМ ОКРУГЕ

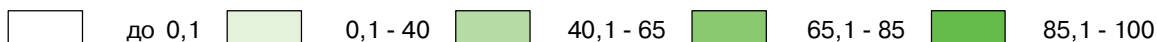
(на 1 июля 2006 г.)



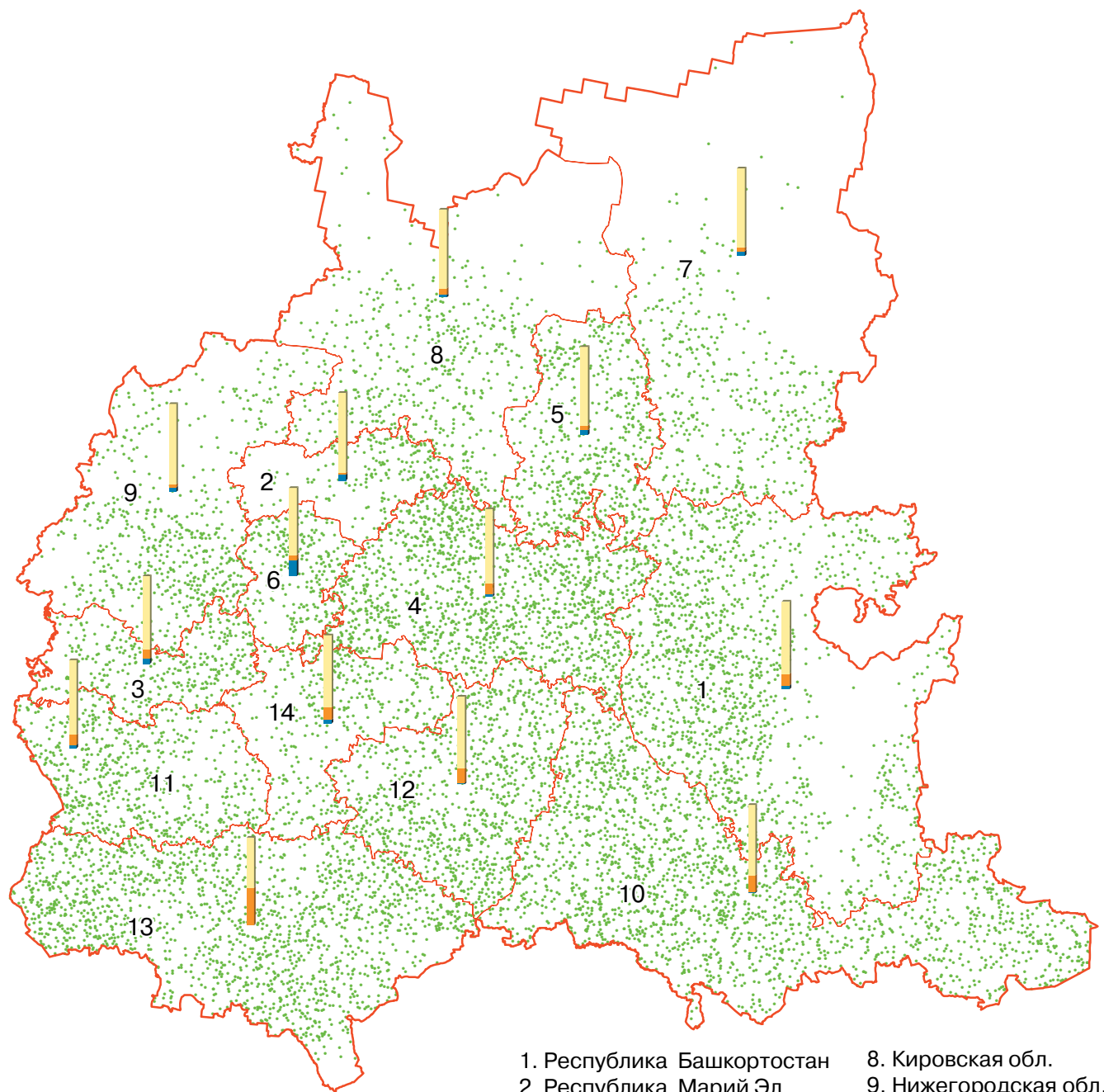
- | | |
|----------------------------|-----------------------|
| 1. Республика Башкортостан | 8. Кировская обл. |
| 2. Республика Марий Эл | 9. Нижегородская обл. |
| 3. Республика Мордовия | 10. Оренбургская обл. |
| 4. Республика Татарстан | 11. Пензенская обл. |
| 5. Удмуртская Республика | 12. Самарская обл. |
| 6. Чувашская Республика | 13. Саратовская обл. |
| 7. Пермский край | 14. Ульяновская обл. |



Удельный вес сельскохозяйственных угодий в общей площади земель
в хозяйствах всех категорий (%) **



**ОБЩАЯ ПОСЕВНАЯ ПЛОЩАДЬ СЕЛЬСКОХОЗЯЙСТВЕННЫХ КУЛЬТУР
ПОД УРОЖАЙ 2006 г. В ХОЗЯЙСТВАХ ВСЕХ КАТЕГОРИЙ
В ПРИВОЛЖСКОМ ФЕДЕРАЛЬНОМ ОКРУГЕ**



- | | |
|----------------------------|-----------------------|
| 1. Республика Башкортостан | 8. Кировская обл. |
| 2. Республика Марий Эл | 9. Нижегородская обл. |
| 3. Республика Мордовия | 10. Оренбургская обл. |
| 4. Республика Татарстан | 11. Пензенская обл. |
| 5. Удмуртская Республика | 12. Самарская обл. |
| 6. Чувашская Республика | 13. Саратовская обл. |
| 7. Пермский край | 14. Ульяновская обл. |

Общая посевная площадь сельскохозяйственных культур в хозяйствах всех категорий **

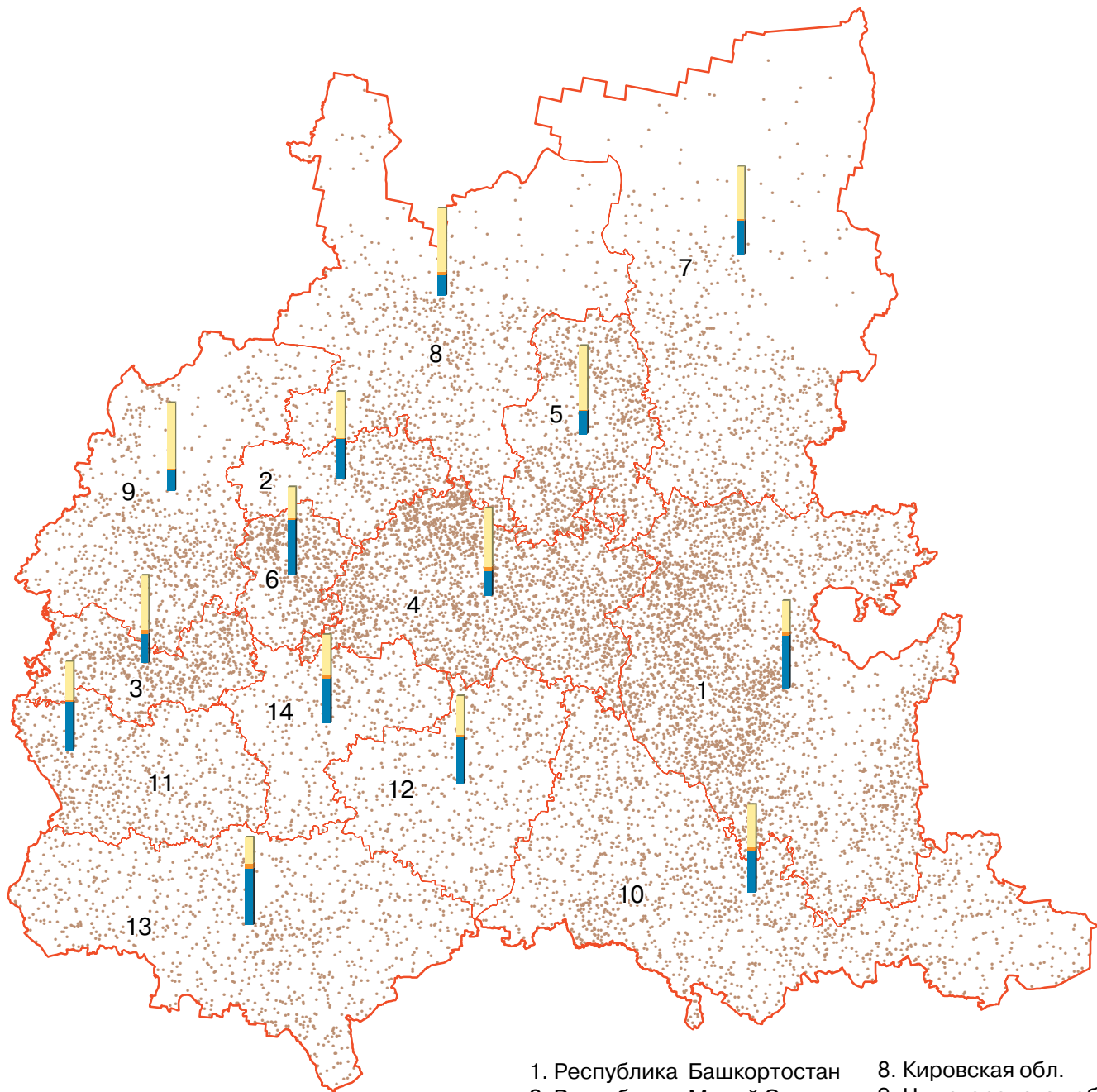
● 1 точка = 2 000 га

■ Структура общей посевной площади сельскохозяйственных культур по категориям хозяйств (%) *

■ сельскохозяйственные организации	■ крестьянские (фермерские) хозяйства и индивидуальные предприниматели	■ хозяйства населения
------------------------------------	--	-----------------------

ПОГОЛОВЬЕ КРУПНОГО РОГАТОГО СКОТА В ХОЗЯЙСТВАХ ВСЕХ КАТЕГОРИЙ В ПРИВОЛЖСКОМ ФЕДЕРАЛЬНОМ ОКРУГЕ

(на 1 июля 2006 г.)



- | | |
|----------------------------|-----------------------|
| 1. Республика Башкортостан | 8. Кировская обл. |
| 2. Республика Марий Эл | 9. Нижегородская обл. |
| 3. Республика Мордовия | 10. Оренбургская обл. |
| 4. Республика Татарстан | 11. Пензенская обл. |
| 5. Удмуртская Республика | 12. Самарская обл. |
| 6. Чувашская Республика | 13. Саратовская обл. |
| 7. Пермский край | 14. Ульяновская обл. |

Поголовье крупного рогатого скота в хозяйствах всех категорий **

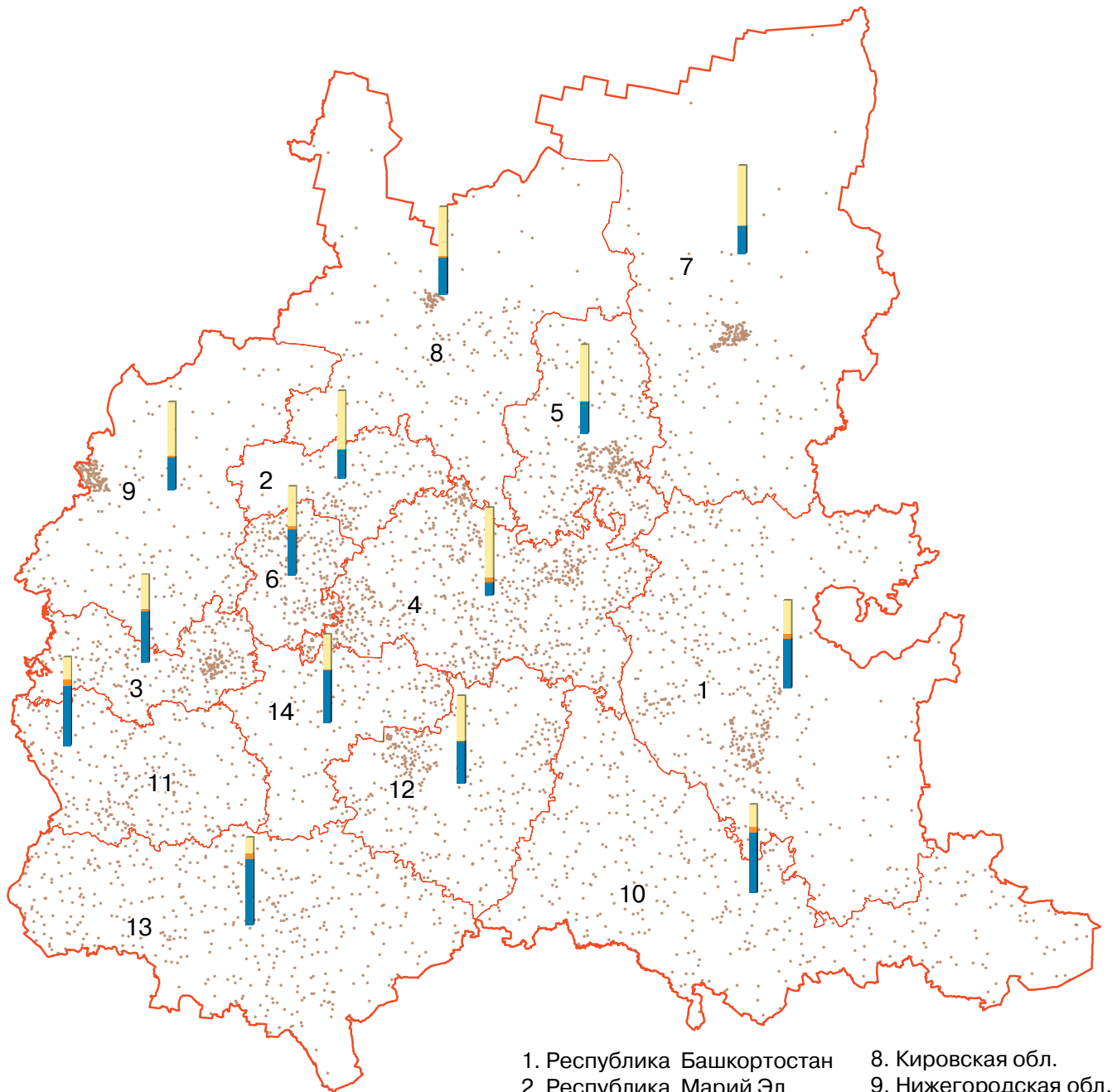
● 1 точка = 500 голов

■ Структура поголовья крупного рогатого скота по категориям хозяйств (%) *

■ сельскохозяйственные организации	■ крестьянские (фермерские) хозяйства и индивидуальные предприниматели	■ хозяйства населения
------------------------------------	--	-----------------------

ПОГОЛОВЬЕ СВИНЕЙ В ХОЗЯЙСТВАХ ВСЕХ КАТЕГОРИЙ В ПРИВОЛЖСКОМ ФЕДЕРАЛЬНОМ ОКРУГЕ

(на 1 июля 2006 г.)



- | | |
|----------------------------|-----------------------|
| 1. Республика Башкортостан | 8. Кировская обл. |
| 2. Республика Марий Эл | 9. Нижегородская обл. |
| 3. Республика Мордовия | 10. Оренбургская обл. |
| 4. Республика Татарстан | 11. Пензенская обл. |
| 5. Удмуртская Республика | 12. Самарская обл. |
| 6. Чувашская Республика | 13. Саратовская обл. |
| 7. Пермский край | 14. Ульяновская обл. |

Поголовье свиней в хозяйствах всех категорий **

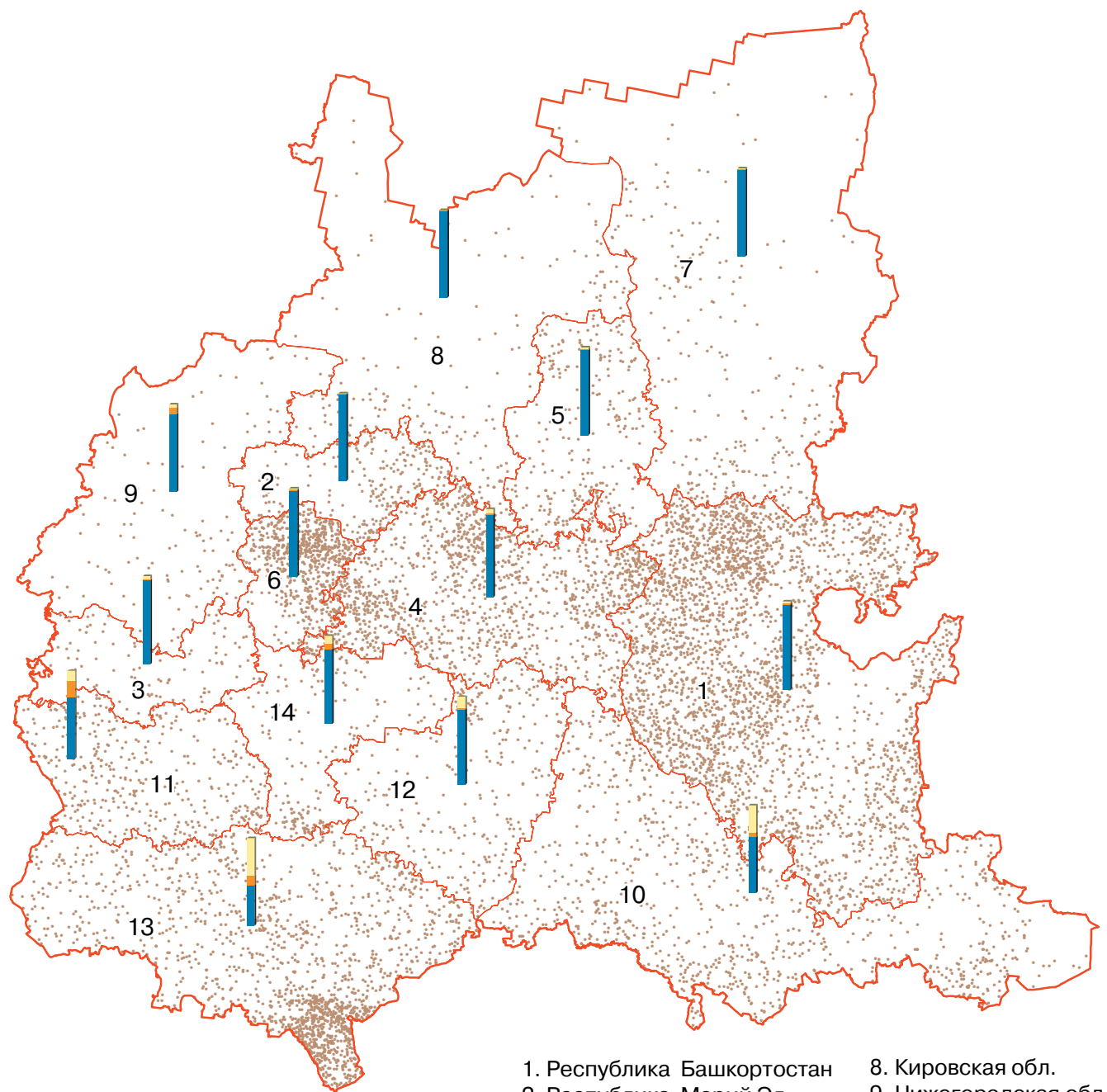
● 1 точка = 1 000 голов

▬ Структура поголовья свиней по категориям хозяйств (%) *

 сельскохозяйственные организации	 крестьянские (фермерские) хозяйства и индивидуальные предприниматели	 хозяйства населения
---	---	--

ПОГОЛОВЬЕ ОВЕЦ В ХОЗЯЙСТВАХ ВСЕХ КАТЕГОРИЙ В ПРИВОЛЖСКОМ ФЕДЕРАЛЬНОМ ОКРУГЕ

(на 1 июля 2006 г.)



- | | |
|----------------------------|-----------------------|
| 1. Республика Башкортостан | 8. Кировская обл. |
| 2. Республика Марий Эл | 9. Нижегородская обл. |
| 3. Республика Мордовия | 10. Оренбургская обл. |
| 4. Республика Татарстан | 11. Пензенская обл. |
| 5. Удмуртская Республика | 12. Самарская обл. |
| 6. Чувашская Республика | 13. Саратовская обл. |
| 7. Пермский край | 14. Ульяновская обл. |

Поголовье овец в хозяйствах всех категорий **

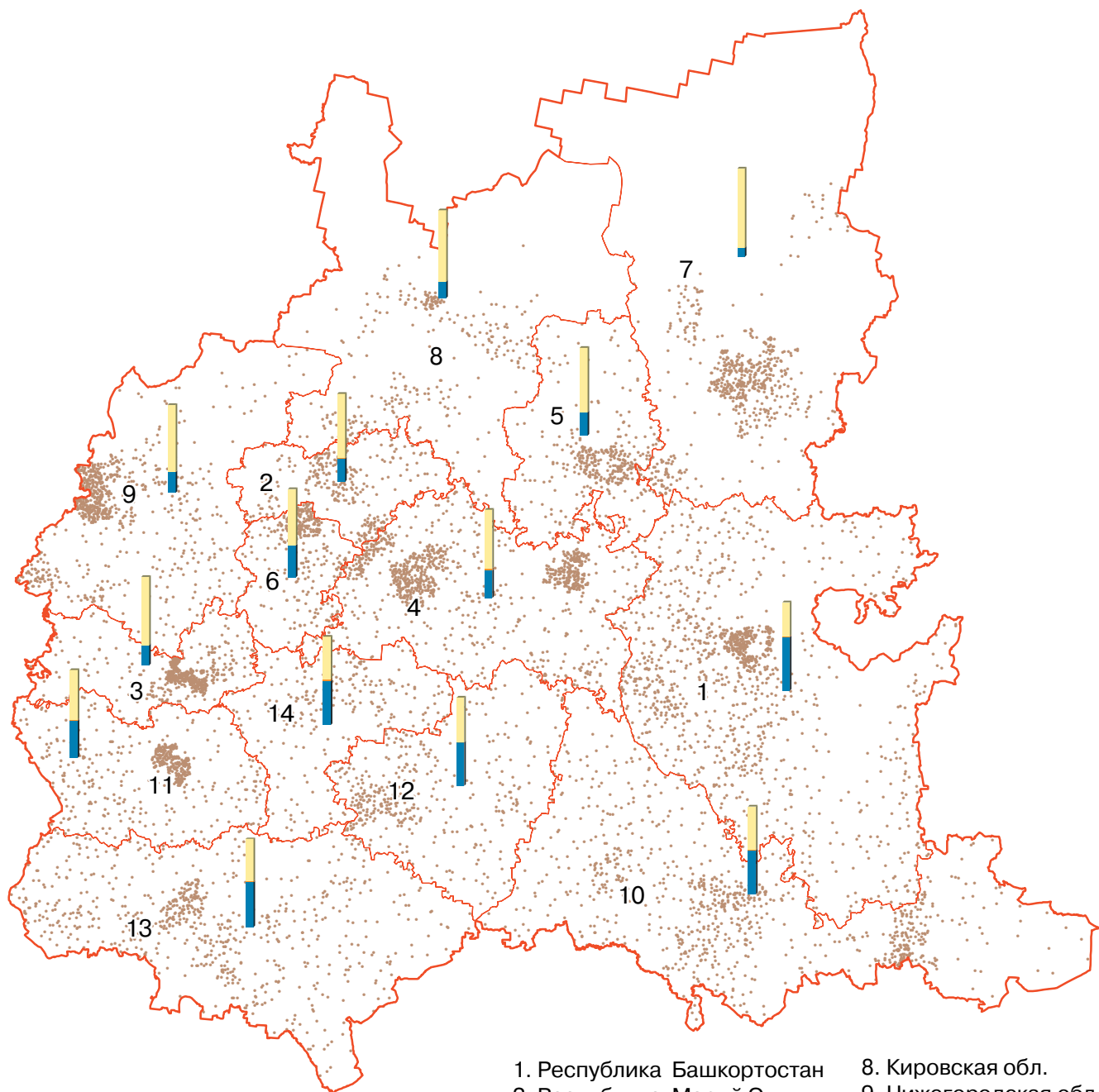
● 1 точка = 300 голов

■ Структура поголовья овец по категориям хозяйств (%) *

■ сельскохозяйственные организации	■ крестьянские (фермерские) хозяйства и индивидуальные предприниматели	■ хозяйства населения
------------------------------------	--	-----------------------

ПОГОЛОВЬЕ ПТИЦЫ ВСЕХ ВИДОВ В ХОЗЯЙСТВАХ ВСЕХ КАТЕГОРИЙ В ПРИВОЛЖСКОМ ФЕДЕРАЛЬНОМ ОКРУГЕ

(на 1 июля 2006 г.)



- | | |
|----------------------------|-----------------------|
| 1. Республика Башкортостан | 8. Кировская обл. |
| 2. Республика Марий Эл | 9. Нижегородская обл. |
| 3. Республика Мордовия | 10. Оренбургская обл. |
| 4. Республика Татарстан | 11. Пензенская обл. |
| 5. Удмуртская Республика | 12. Самарская обл. |
| 6. Чувашская Республика | 13. Саратовская обл. |
| 7. Пермский край | 14. Ульяновская обл. |

Поголовье птицы в хозяйствах всех категорий **

● 1 точка = 10 000 голов



Структура поголовья птицы по категориям хозяйств (%) *



сельскохозяйственные организации



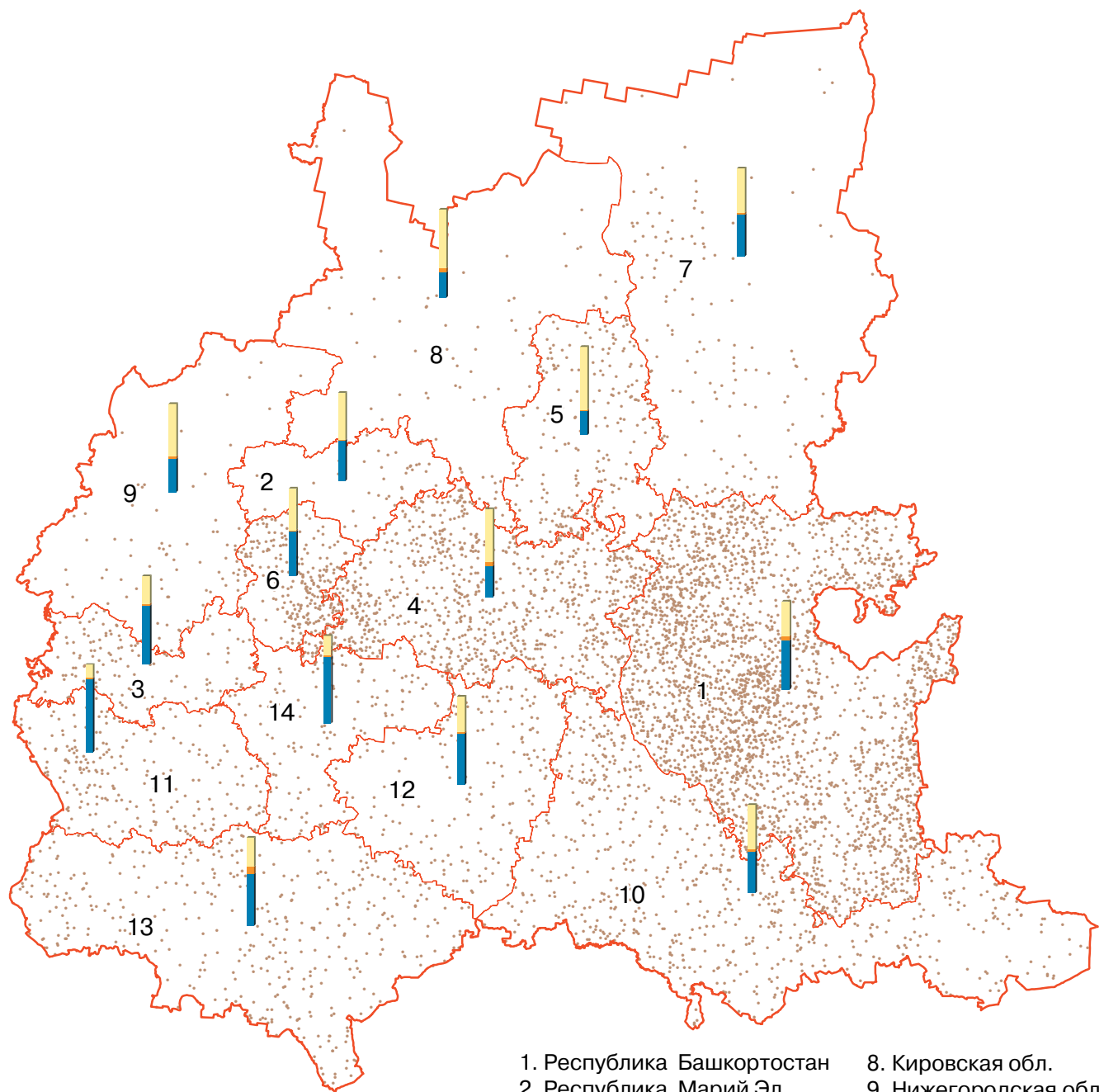
крестьянские (фермерские) хозяйства и индивидуальные предприниматели



хозяйства населения

ПОГОЛОВЬЕ ЛОШАДЕЙ В ХОЗЯЙСТВАХ ВСЕХ КАТЕГОРИЙ В ПРИВОЛЖСКОМ ФЕДЕРАЛЬНОМ ОКРУГЕ

(на 1 июля 2006 г.)



- | | |
|----------------------------|-----------------------|
| 1. Республика Башкортостан | 8. Кировская обл. |
| 2. Республика Марий Эл | 9. Нижегородская обл. |
| 3. Республика Мордовия | 10. Оренбургская обл. |
| 4. Республика Татарстан | 11. Пензенская обл. |
| 5. Удмуртская Республика | 12. Самарская обл. |
| 6. Чувашская Республика | 13. Саратовская обл. |
| 7. Пермский край | 14. Ульяновская обл. |

Поголовье лошадей в хозяйствах всех категорий **

● 1 точка = 50 голов

▬ Структура поголовья лошадей по категориям хозяйств (%) *

 сельскохозяйственные организации	 крестьянские (фермерские) хозяйства и индивидуальные предприниматели	 хозяйства населения
--	--	---