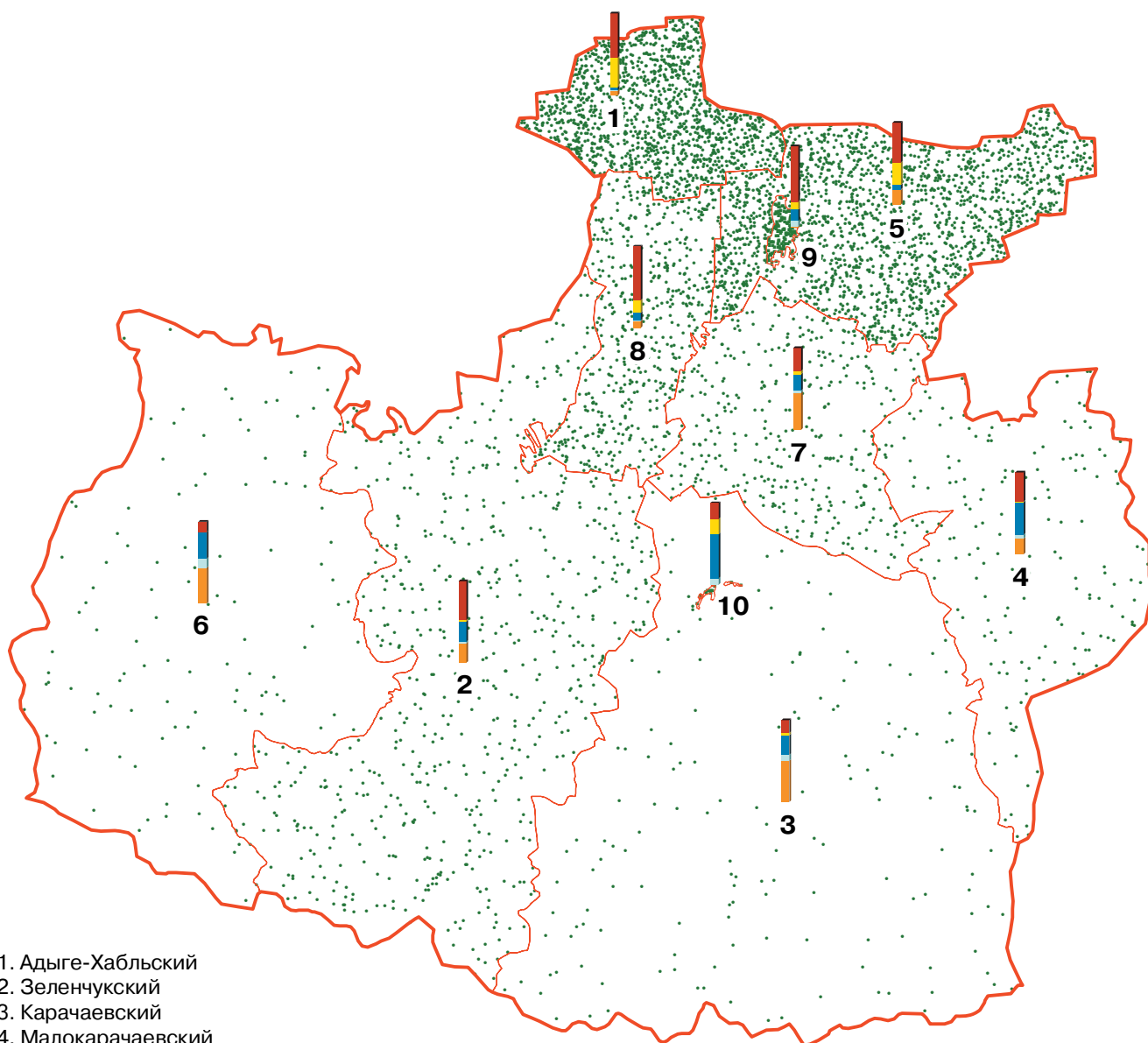


**ПОСЕВНЫЕ ПЛОЩАДИ СЕЛЬСКОХОЗЯЙСТВЕННЫХ КУЛЬТУР
ПОД УРОЖАЙ 2006 г. В ХОЗЯЙСТВАХ ВСЕХ КАТЕГОРИЙ
ПО АДМИНИСТРАТИВНЫМ РАЙОНАМ И ГОРОДАМ
КАРАЧАЕВО - ЧЕРКЕССКОЙ РЕСПУБЛИКИ**

(М 1:930 000)



1. Адыге-Хабльский
2. Зеленчукский
3. Карачаевский
4. Малокарачаевский
5. Прикубанский
6. Урупский
7. Усть-Джегутинский
8. Хабезский
9. г. Черкесск
10. г. Карачаевск

Общая посевная площадь сельскохозяйственных культур
в хозяйствах всех категорий

● 1 точка = 20 га



Структура посевных площадей по видам
сельскохозяйственных культур в хозяйствах всех категорий (%)

