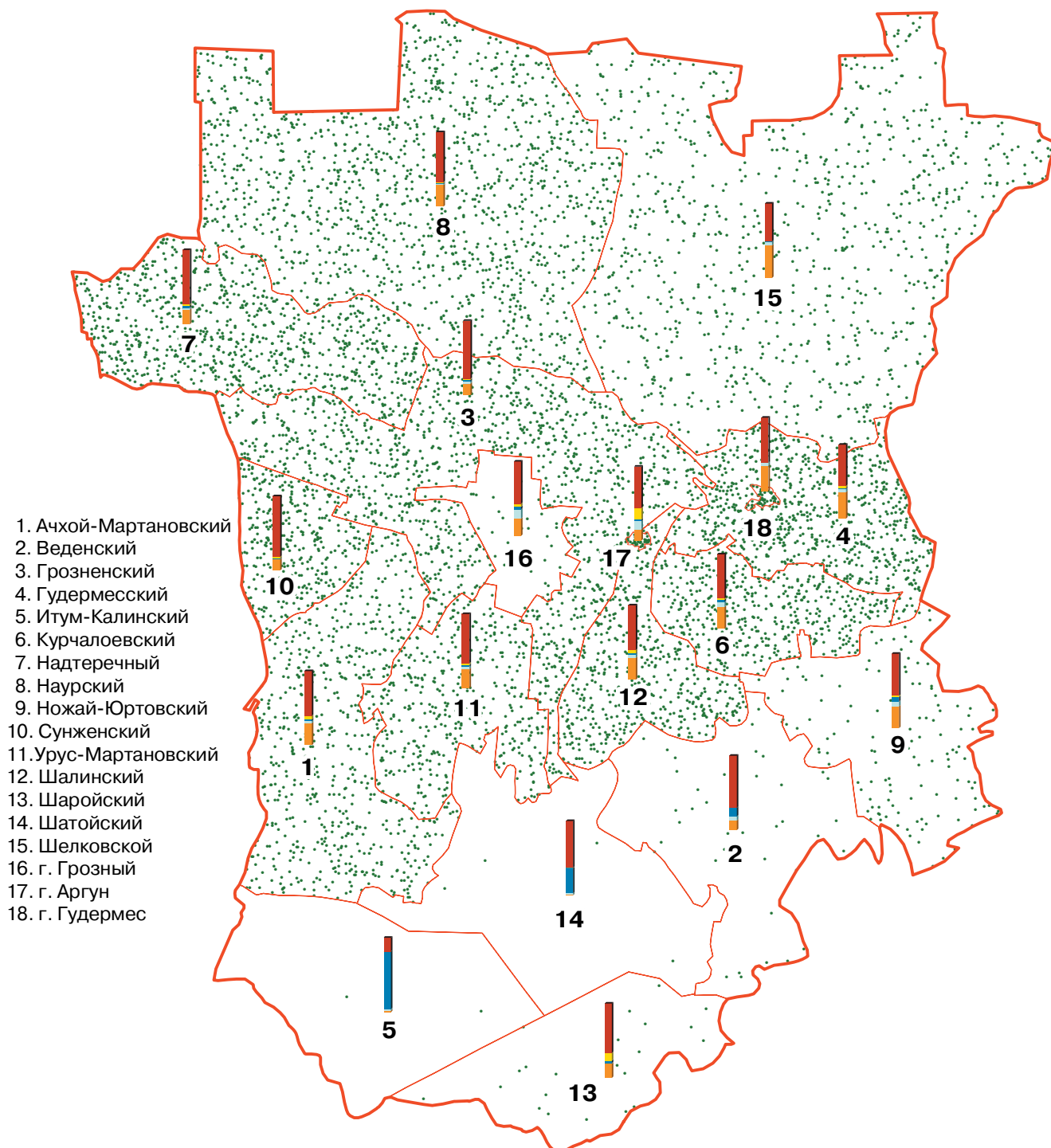


**ПОСЕВНЫЕ ПЛОЩАДИ СЕЛЬСКОХОЗЯЙСТВЕННЫХ КУЛЬТУР
ПОД УРОЖАЙ 2006 г. В ХОЗЯЙСТВАХ ВСЕХ КАТЕГОРИЙ
ПО АДМИНИСТРАТИВНЫМ РАЙОНАМ И ГОРОДАМ
ЧЕЧЕНСКОЙ РЕСПУБЛИКИ**

(М 1:900 000)



Общая посевная площадь сельскохозяйственных культур в хозяйствах всех категорий

● 1 точка = 20 га



Структура посевных площадей по видам сельскохозяйственных культур в хозяйствах всех категорий (%)

 зерновые и зернобобовые культуры	 технические культуры	 картофель	 овощные и бахчевые культуры	 кормовые культуры
---	--	---	---	---