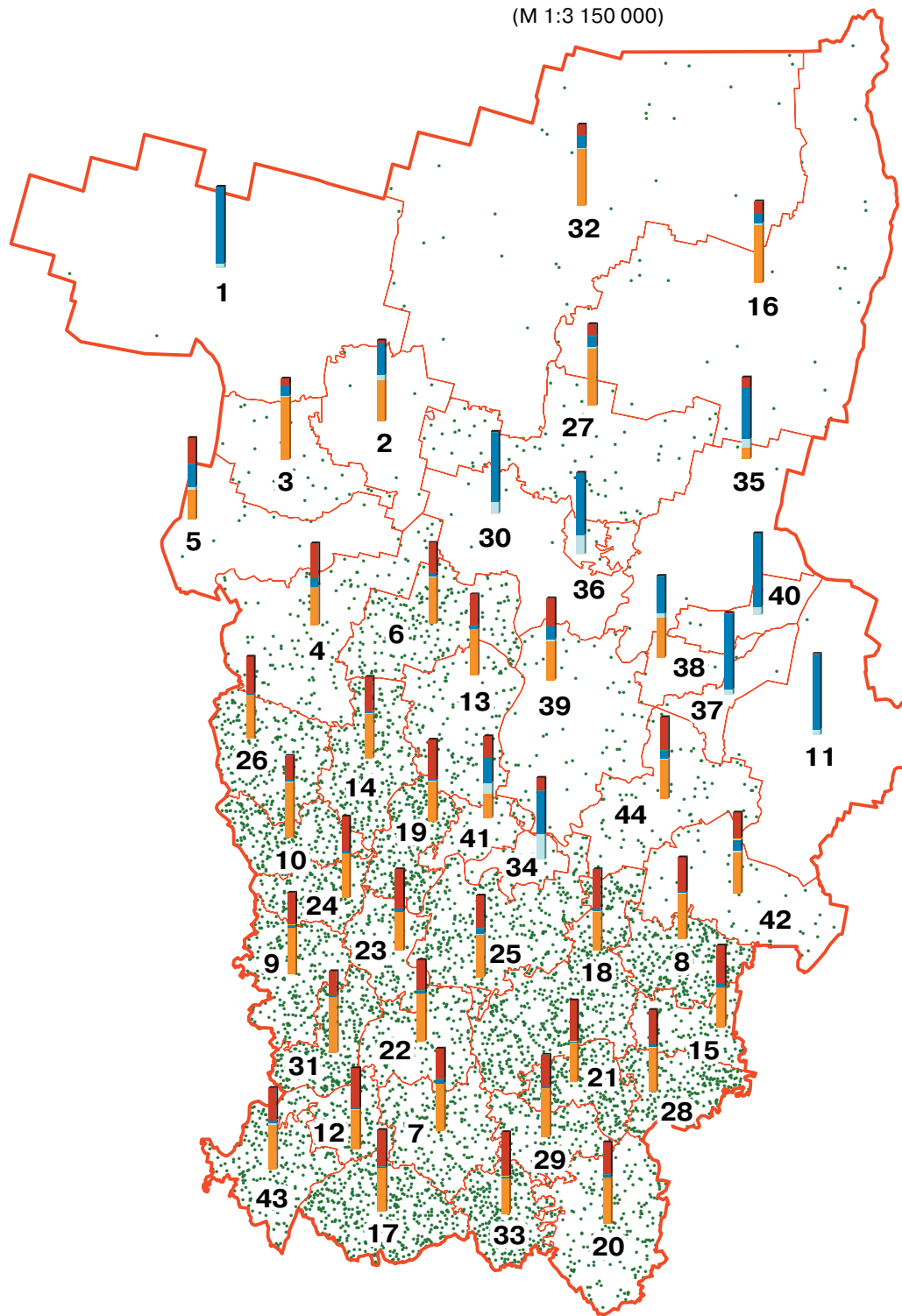


ПОСЕВНЫЕ ПЛОЩАДИ СЕЛЬСКОХОЗЯЙСТВЕННЫХ КУЛЬТУР ПОД УРОЖАЙ 2006 г. В ХОЗЯЙСТВАХ ВСЕХ КАТЕГОРИЙ ПО АДМИНИСТРАТИВНЫМ РАЙОНАМ И ГОРОДАМ ПЕРМСКОГО КРАЯ

(М 1:3 150 000)



Административные районы:

1. Гайнский
 2. Косинский
 3. Кочевский
 4. Кудымкарский
 5. Юрлинский
 6. Юсьвинский
 7. Бардымский
 8. Березовский
 9. Большесосновский
 10. Верещагинский
 11. Горнозаводский
 12. Еловский
 13. Ильинский
 14. Карагайский
 15. Кишертский
 16. Красновишерский
 17. Куединский
 18. Кунгурский
 19. Нытвенский
 20. Октябрьский
 21. Ординский
 22. Осинский
 23. Оханский
 24. Очерский
 25. Пермский
 26. Сивинский
 27. Соликамский
 28. Суксунский
 29. Уинский
 30. Усольский
 31. Частинский
 32. Чердынский
 33. Чернушинский
- Города с подчиненными территориями:
34. г. Пермь
 35. г. Александровск
 36. г. Березники
 37. г. Гремячинск
 38. г. Губаха
 39. г. Добрянка
 40. г. Кизел
 41. г. Краснокамск
 42. г. Лысьва
 43. г. Чайковский
 44. г. Чусовой

Общая посевная площадь сельскохозяйственных культур в хозяйствах всех категорий

● 1 точка = 150 га



Структура посевных площадей по видам сельскохозяйственных культур в хозяйствах всех категорий (%)

