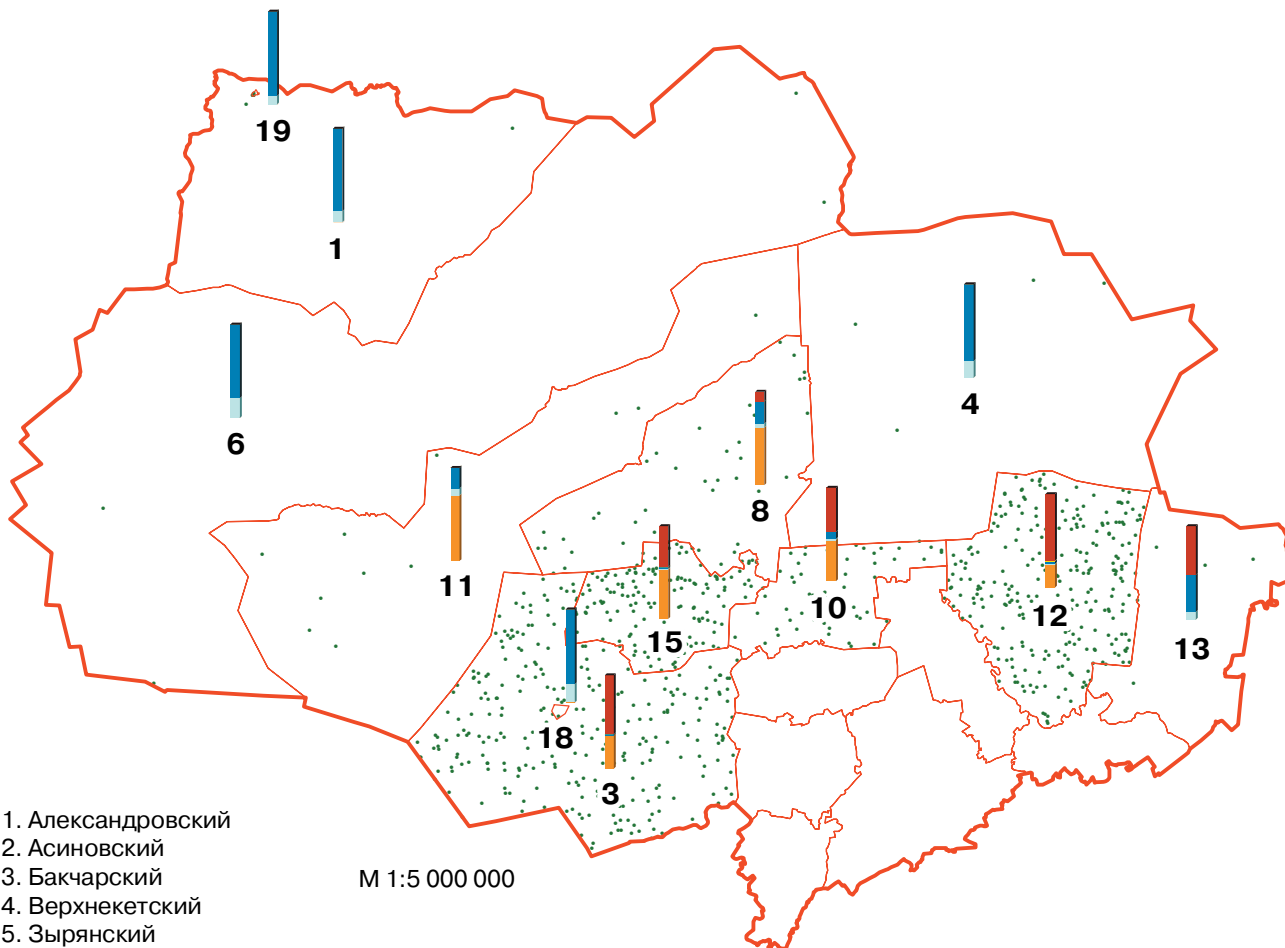
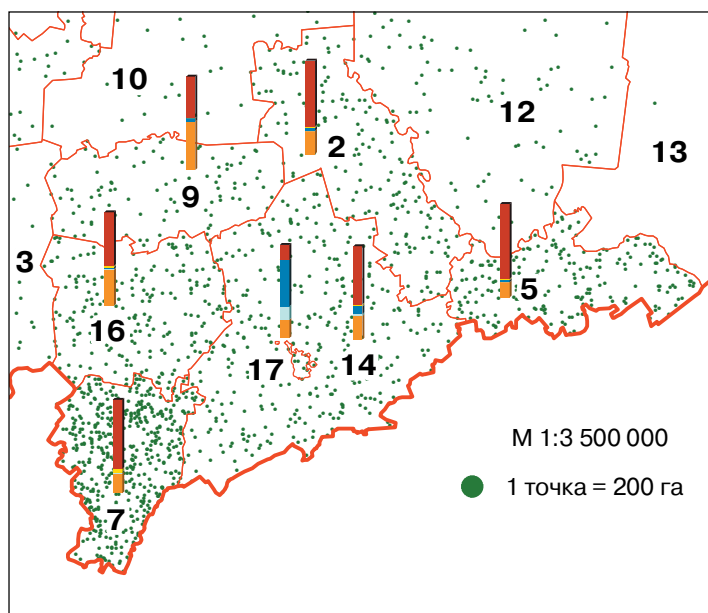


ПОСЕВНЫЕ ПЛОЩАДИ СЕЛЬСКОХОЗЯЙСТВЕННЫХ КУЛЬТУР ПОД УРОЖАЙ 2006 г. В ХОЗЯЙСТВАХ ВСЕХ КАТЕГОРИЙ ПО АДМИНИСТРАТИВНЫМ РАЙОНАМ И ГОРОДАМ ТОМСКОЙ ОБЛАСТИ



1. Александровский
 2. Асиновский
 3. Бакчарский
 4. Верхнекетский
 5. Зырянский
 6. Кargasокский
 7. Кожениковский
 8. Колпашевский
 9. Кривошеинский
 10. Молчановский
 11. Парабельский
 12. Первомайский
 13. Тегульдетский
 14. Томский
 15. Чаинский
 16. Шегарский
 17. г. Томск и т.п.г.
 18. г. Кедровый и т.п.г.
 19. г. Стрежевой
- т.п.г. - территории подчиненные городу*



Общая посевная площадь
сельскохозяйственных культур
в хозяйствах всех категорий

● 1 точка = 100 га



Структура посевных площадей по видам
сельскохозяйственных культур в хозяйствах всех категорий (%)

- | | | | | |
|--|-------------------------|-----------|-----------------------------------|----------------------|
| зерновые
и зернобобовые
культуры | технические
культуры | картофель | овощные
и бахчевые
культуры | кормовые
культуры |
|--|-------------------------|-----------|-----------------------------------|----------------------|