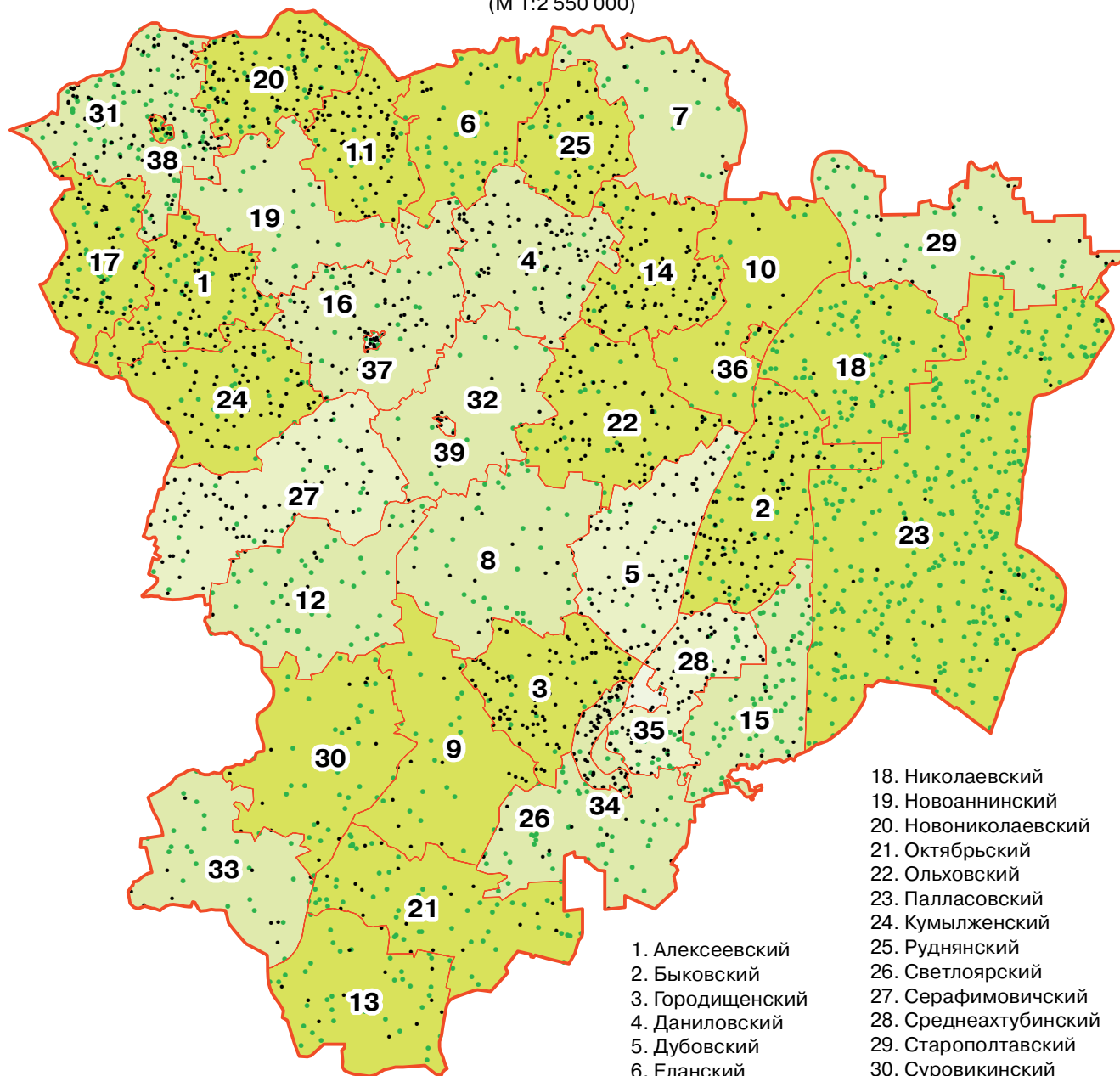


ПОГОЛОВЬЕ СЕЛЬСКОХОЗЯЙСТВЕННЫХ ЖИВОТНЫХ В ХОЗЯЙСТВАХ ВСЕХ КАТЕГОРИЙ ПО АДМИНИСТРАТИВНЫМ РАЙОНАМ И ГОРОДАМ ВОЛГОГРАДСКОЙ ОБЛАСТИ

(на 1 июля 2006 г.)

(М 1:2 550 000)



- | | |
|---------------------|---|
| 1. Алексеевский | 18. Николаевский |
| 2. Быковский | 19. Новоаннинский |
| 3. Городищенский | 20. Новониколаевский |
| 4. Даниловский | 21. Октябрьский |
| 5. Дубовский | 22. Ольховский |
| 6. Еланский | 23. Палласовский |
| 7. Жирновский | 24. Кумылженский |
| 8. Иловлинский | 25. Руднянский |
| 9. Калачевский | 26. Светлоярский |
| 10. Камышинский | 27. Серафимовичский |
| 11. Киквидзенский | 28. Среднеахтубинский |
| 12. Клетский | 29. Старополтавский |
| 13. Котельниковский | 30. Суровикинский |
| 14. Котовский | 31. Урюпинский |
| 15. Ленинский | 32. Фроловский |
| 16. Михайловский | 33. Чернышковский |
| 17. Нехаевский | 34. г. Волгоград и т.п.г. |
| | 35. г. Волжский и т.п.г. |
| | 36. г. Камышин |
| | 37. г. Михайловка и т.п.г. |
| | 38. г. Урюпинск |
| | 39. г. Фролово |
| | <i>т.п.г. - территории подчиненные городу</i> |

Поголовье скота в хозяйствах всех категорий

● КРС 1 точка = 100 голов ● овцы и козы 1 точка = 500 голов

Удельный вес сельскохозяйственных угодий в общей площади земель в хозяйствах всех категорий (%)

